

AdrenaFirst est issu d'une version simplifiée du logiciel Adrena. En s'adressant aux amateurs de croisière et/ou navigateurs de courses occasionnelles, AdrenaFirst offre l'expertise d'ADRENA, dans une version accessible à tous. Avec son préparamétrage, AdrenaFirst constitue un pack « prêt à naviguer » unique. Une fois le logiciel installé, connectez simplement votre dongle USB et entrez dans l'univers ADRENA !

AdrenaFirst, une solution d'aide à la navigation

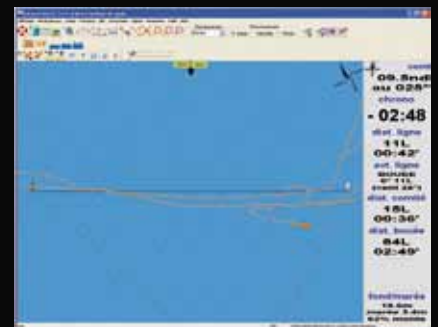
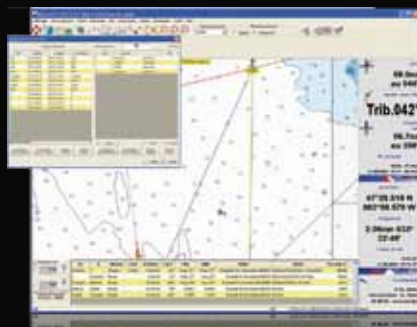
AdrenaFirst est une solution sûre, complète et efficace pour la navigation en croisière et même en régate.

AdrenaFirst en croisière

Il permet de gérer des waypoints, de créer des parcours, de calculer automatiquement la distance entre 2 ou plusieurs points. Une fois le parcours de la croisière rentré, le logiciel donne automatiquement les informations nécessaires à la bonne marche du bateau et au suivi de la route.

AdrenaFirst en régate, un outil d'aide à la décision !

Il offre toutes les fonctionnalités permettant d'optimiser tant les phases de départ que les parcours côtiers ou bananes. En course, pas besoin d'intervention d'un équipier sur le logiciel, il bascule automatiquement sur la phase en cours et donne toutes les informations correspondantes. De plus, pour la 1ère fois, un logiciel de navigation permet de connaître en temps réel son classement en temps compensé !



PRINCIPALES FONCTIONS

- Navigation : waypoint, routes
- Module marée mondial
- Calcul automatique de la déclinaison en tout point du globe
- MOB
- AIS
- Journal de Bord
- Chargement et affichage de fichiers météo GRIB
- Compatible cartes vectorielles (C-Map MAX) ou raster (MapTech,BSB).
- Trait de côte mondial livré en standard
- Détection automatique des liaisons GPS et instruments



Nouveauté 2012

Le journal de bord

Position, vent, vitesse et observations, Adrena enregistre votre navigation.