

## Software Adrena para PC: GRIB gratuitos y polares semi-automáticas en la versión v.11

(24/10) Adrena cumple su 10º aniversario y en este tiempo su programa de navegación ya se ha ganado la titularidad en las mesas de cartas de la mayoría de regatistas oceánicos. La versión v.11 integra la recepción gratuita de ficheros GRIB y la creación simplificada de las polares de velocidad del barco.

Esta versión 2014, la v.11 del programa de navegación de Adrena, se presentará oficialmente en el Salón de París el próximo mes de diciembre, como siempre en sus versiones First (desde 459,- €) y Standard (desde 1.061,- €) para distintos niveles de exigencia en niveles amateur y la versión Pro (desde 1.856,- €) para los regatistas oceánicos y/o navegantes del más alto nivel de exigencia. Entre las distintas mejoras que presenta, destacar un interface directo y simplificado para acceder gratuitamente a los datos científicos de la agencia norteamericana NOAA (National Oceanic and Atmospheric Administration).

Estos ficheros GRIB, que se descargan directamente de la Red al programa Optima, contienen previsiones meteorológicas de todo el mundo basadas en los modelos americanos GFS, con dirección y fuerza del viento, presión, altura de las olas, temperatura del aire, corrientes en el Atlántico, viento al altura, previsiones globales y GRIB históricos.

Una vez los ficheros GRIB en la memoria del programa, es posible representarlos en la pantalla de cartografía del Adrena y también pueden utilizarse para activar los distintos modos de routage que tiene este software de navegación.

### Polares de velocidad en cuatro "clicks"

El programa Optima de predicción de velocidades (VPP) integrado en el Adrena permite estimar las prestaciones de un velero y diseñarle una curva polar en función de una serie de parámetros básicos, como eslora, desplazamiento y superficie vélica.

La curva polar teórica resultante –aunque de entrada resulte aproximada- sirve de base de datos completa sobre la que luego regrabar los datos reales de velocidad, rumbo y fuerza del viento a medida que se vayan produciendo. Tener la curva polar completada en unos minutos permite utilizar el software de routage o de regata (laylines, etc.) de Adrena desde el mismo día en que se instala el programa.

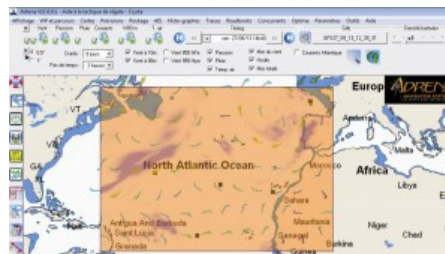
### Todos los datos visibles en el iPhone o el iPad

Con la nueva aplicación iDataNet, todos los datos reflejados en los programas de navegación Adrena (excepto en la gama First) pueden ser enviados vía Wi-Fi a un iPhone o iPad.

Los datos digitales pueden así representarse de forma simultánea en distintas pantallas, lo que permite que cada tripulante tenga a la vista la información que le concierne en tiempo real y en su propia pantalla. ([www.adrena.fr](http://www.adrena.fr))

### Novedades Electrónica

Inicie la sesión o regístrese en [Mar Abierto](http://Mar Abierto) para leer el artículo completo o enviar comentarios



**ELVSTROM  
SAILS**

info@elvstrom.es  
+34 649 511 093  
+34 699 487 982



**Rehabilitar un Barco de Ocasión**

La reconstrucción del "Samba" paso a paso

por Eric Rosé