

## STANDARD HORIZON GX1300E

Une VHF fixe  
à petit prix

Si le fabricant américain est plutôt spécialisé dans le haut de gamme, cette nouvelle VHF fixe GX1300E se distingue par un prix serré. Pour autant, comme les autres modèles de la gamme Standard Horizon, elle est parfaitement étanche (IPX8) et elle intègre un réducteur de bruit de fond. Elle vient remplacer la GX1200E, et se distingue de celle-ci avant tout par un écran plus grand (55 x 31 mm) qui trouve sa place sur un boîtier plus compact (155 x 150 x 60 mm, avec un encastrément de 131 mm de large et 51 mm de haut). L'ergonomie du menu a également été améliorée. A noter par ailleurs la présence d'un récepteur dédié pour le canal 70 (canal réservé aux communications ASN). Distribué par M.C Technologies.

Prix : 199 €. [www.mc-technologies.fr](http://www.mc-technologies.fr)



## FOR WATER

## Petit sac à dos étanche

A première vue, ce petit sac à dos étanche de 20 l paraît fort bien conçu. Le tissu enduit est bien sûr imperméable, les coutures sont étanches, et le système de fermeture permet d'éviter toute entrée d'eau. On roule le tissu sur lui-même et on clipse sur les côtés pour verrouiller. Voilà qui semble idéal pour protéger quelques petits objets lors des trajets en annexe. Le dos avec les bretelles réglables sont moussés pour un confort optimal, et le sac est par ailleurs équipé de plusieurs poches. Distribué par Vidal Diffusion Marine.

Prix : 59 €.

<http://www.vidalmarine.com>

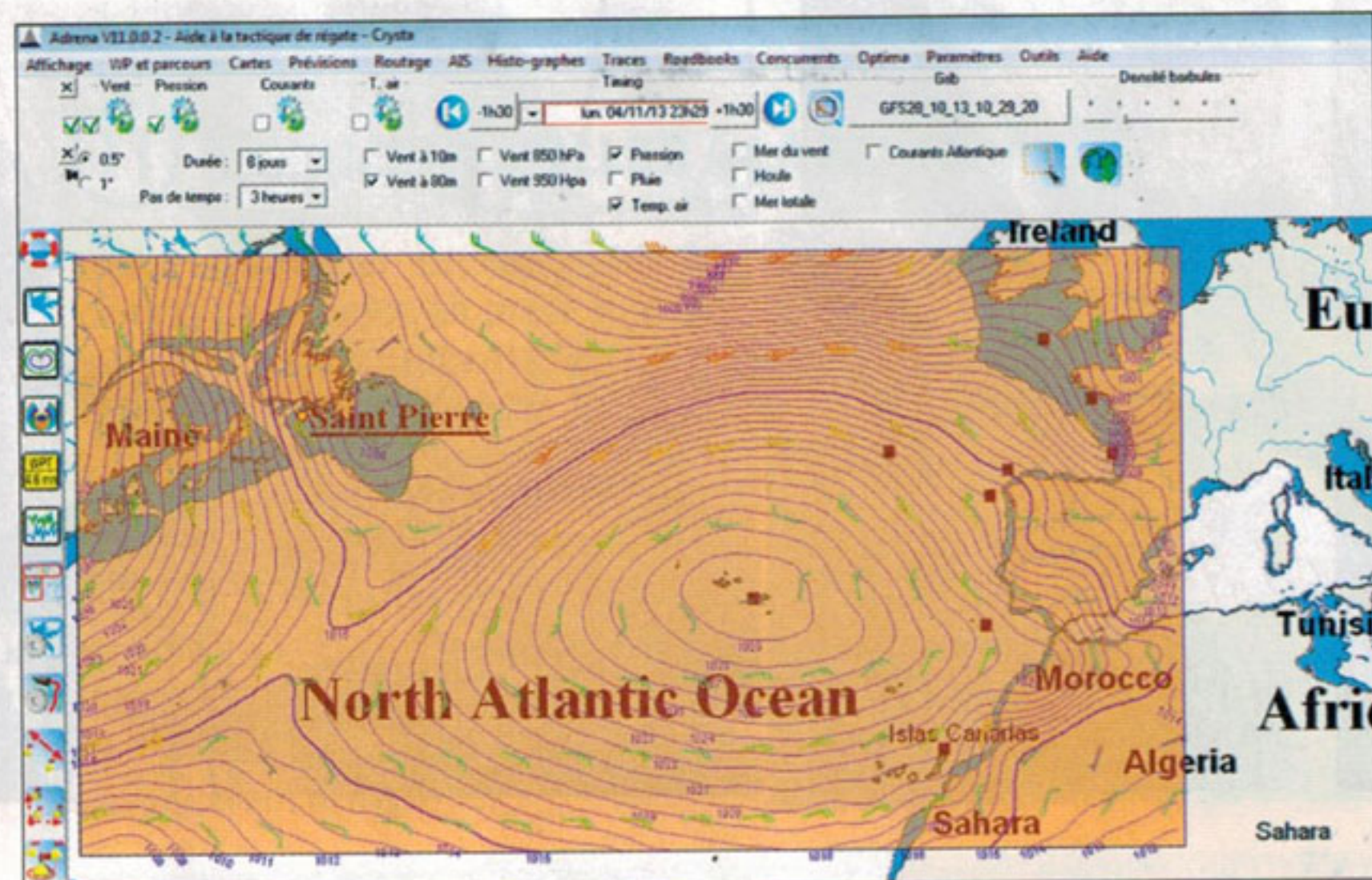


## LOGICIELS DE NAVIGATION

## AdrenaFree toujours plus complet

Depuis la récente publication de sa version 12, AdrenaFree (version gratuite du logiciel de navigation Adrena) permet de télécharger directement des fichiers Grib GFS (données du service américain NOAA) via la barre d'outils du logiciel, sans passer par l'intermédiaire d'un fournisseur. Toute l'interface a par ailleurs été revue pour permettre une utilisation en mode tablette (avec un écran tactile). Livré avec les traits de côtes C-Map et SHOM, ce logiciel AdrenaFree permet essentiellement de visualiser des fichiers Grib, mais on peut aussi créer des waypoints et des routes, et simuler celles-ci, afficher des informations de cap fond, distance et angle du vent réel, ou encore afficher des météogrammes (graphiques montrant les variations du vent et de la pression en un point donné). Sans oublier le suivi de course, et un module marée mondial permettant de connaître la hauteur d'eau. A noter toutefois qu'il n'existe pas de versions Mac OS ou Linux.

Prix : gratuit. [www.adrena.fr](http://www.adrena.fr)



## MÉTÉO

## Des fichiers Grib toujours plus précis

Après l'arrivée des fichiers GFS (Global Forecast System) à 0,25°, soit une maille de calcul de 15 milles (puisque l'on parle ici de degrés de latitude), fournis gratuitement par l'administration américaine, voici des fichiers gratuits encore plus précis, fournis cette fois par Météo France, issus des modèles Arome (pour la France métropolitaine uniquement) et Arpege (pour le monde et surtout l'Europe), et qui peuvent être téléchargés sur : <https://donneespubliques.meteofrance.fr/?fond=caracteristique&caracteristique=11&caracdisp=28>

Arome offre des prévisions jusqu'à 36 h avec une grille à 0,025° (1,5 mill un pas de temps d'une heure, et 4 mises à jour par jour. Arpege va jusqu'à 102 h pour les fichiers de 0 h 00 et 12 h 00, 72 h pour le fichier de 6 h 00 à 6 h 00 pour celui de 18 h 00, avec une grille à 0,1° soit 6 milles, ou 0,5° soit 30 milles (0,1° pour l'Europe et 0,5° pour le reste du monde), et là encore pas de temps d'une heure dans tous les cas. Les développeurs de logiciels et d'applications mobiles ont intégré ces nouvelles possibilités. Les quatre captures d'écran de l'application Sailgrib (Android), pour l'entrée de la Gironde (image du haut ci-contre), illustrent bien les progrès accomplis en six mois. Nous avons là, de gauche à droite, un fichier GFS 0,5° (soit le modèle gratuit le plus courant jusqu'à janvier de l'année), un Arpege Europe à 0,1°, et enfin un Arome à 0,025° – ce qui est 400 fois plus de points que sur un GFS 0,5°. Même chose avec l'application Weather4D (disponible en version iOS et Android, image du bas) : à gauche le modèle GFS à 0,25°, au centre le modèle Arpege, et à droite, Arome (il s'agit ici de la dernière version de Weather 4D pour Android, publiée le 10 juillet). La dernière version 1.4.4 de Weather 4D Pro (pour iOS, avec route publiée le 10 août, intègre non seulement les modèles Arome et Arpege mais aussi le nord-américain NAM (North American Mesoscale), lequel est déjà disponible sur Weather4D pour Android. A noter que pour Arome et Arpege, Sailgrib ne fournit que le vent et la pression dans la mesure où les fichiers sont volumineux. Sur Weather 4D, le développeur met à disposition les données suivantes : vent à 10 m du sol, pression atmosphérique, précipitations (pluie et neige), couverture nuageuse, température de l'air, CAPE (mesure du potentiel d'orage), et l'utilisateur peut sélectionner ce qui l'intéresse au moment où il définit sa zone.