

BATEAUX

LOCATION

TROUVER LE RÊVE À COUP SÛR

- ▶ Les sites les plus fiables du Net
- ▶ Tout pour réussir vos vacances

DÉPAYSANT

Les meilleures escales
de Nice à Villefranche

COMPARATIF

Trois 6 mètres
très toniques
à petit prix

LUMINEUX

Foudre, rayon vert
tout savoir sur les
feux du ciel

COURSE-CROISIÈRE

Les bateaux qui peuvent
vous faire gagner

ÉTONNANT

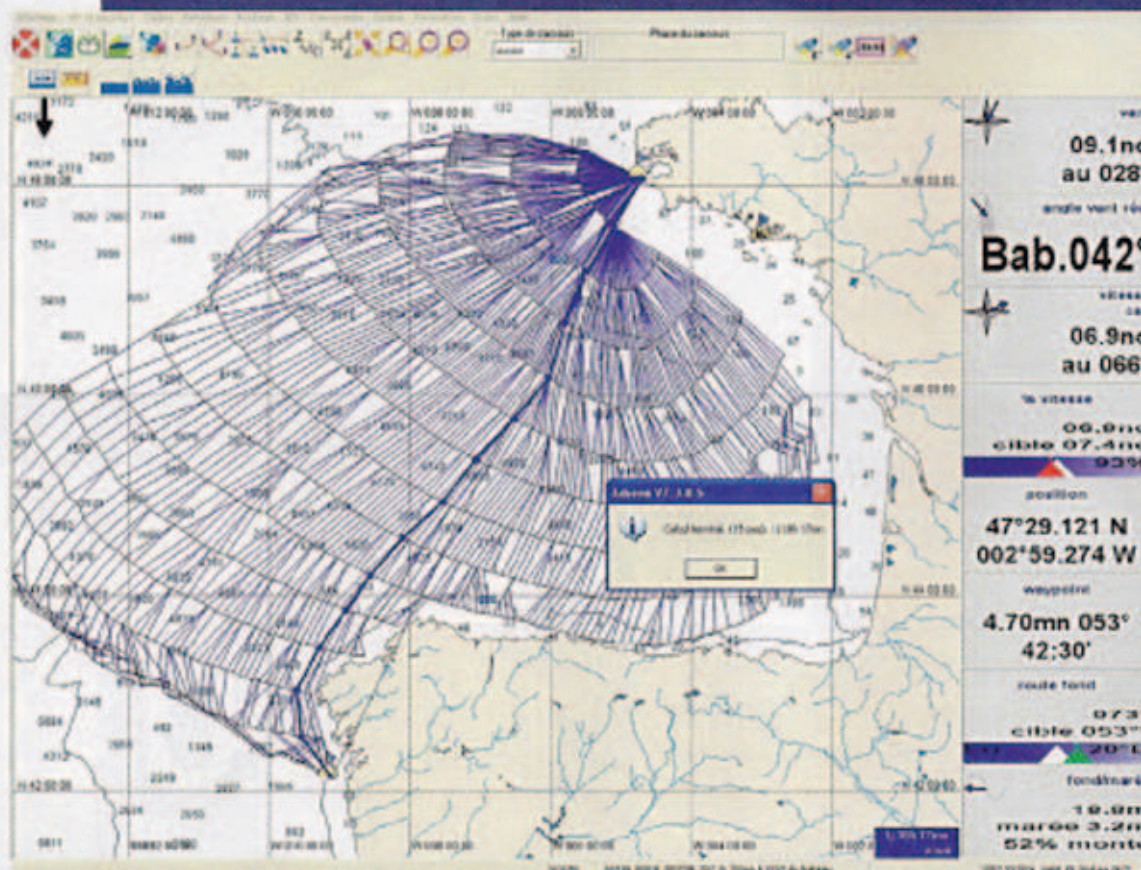
Malango 9.99, bon
pour la plage comme
pour le large



TÉMOIGNAGE
J'AI PASSÉ
100 FOIS
LE CAP HORN



ROUTAGE ET VITESSE



Version allégée du module de routage Adrena qui a largement fait ses preuves dans l'univers de la régates et de la course au large, le module routage d'Adrena First vient compléter l'offre dédiée aux plaisanciers lancés au dernier Salon nautique de Paris. Se concentrant sur l'essentiel, le routeur calcule la route la plus rapide et/ou la plus sûre en fonction des prévisions météorologiques (connue par les fichiers Grib). En effet, le calcul prend en compte les traits de côtes afin d'éviter le moindre écueil, mais aussi les zones sans vent ou bien celles où il souffle en tempête. En pratique, la mise en œuvre est volontairement simplifiée : un clic pour définir la zone de départ, un second pour indiquer le port ou le mouillage d'arrivée. Le logiciel se charge ensuite du calcul et indique par l'affichage d'isochrones (isocourbes de distance parcourue pour un temps donné) la route la plus rapide et les conditions de vents rencontrés. Pour que le routage privilégie la vitesse, il faut préalablement renseigner le logiciel avec une polaire de vitesse.

Adrena First, à partir de 550 €, module routage, 250 €