



| Logiciels de Navigation &
| d'Etude de Performance



A propos d'ADRENA

Adrena est une société spécialisée dans la production de logiciels de navigation et d'étude de performance.

NOTRE ÉQUIPE

Accessible et réactive, elle accorde de l'importance à la satisfaction de ses clients.

NOTRE SAVOIR FAIRE

De notre première inspiration à notre ultime innovation.

NOTRE OBJECTIF

L'art de la réussite consiste à savoir entourer les meilleurs.

Créée en 2003 et basée près de Nantes en France, Adrena accompagne les skippers tout au long de leurs navigations et leur fournit des outils d'aide à la décision tactique adaptés à leurs besoins : analyse de performance, routage, chargement de fichiers météo GRIB,...

Toujours à la pointe en termes d'innovation, Adrena est une équipe de passionnés qui a perfectionné son logiciel pour répondre aux attentes les plus exigeantes du Haut Niveau tout en garantissant une navigation sécurisée.

En quelques années, ADRENA est devenue leader sur le marché français dans le domaine des logiciels pour la régates et la Course au Large; la société qui équipe 100% des skippers du Vendée Globe et de la Volvo Ocean Race ne cesse de se développer, d'optimiser et de diversifier ses produits.

L'offre

Grâce à ses trois gammes (First, Standard et Pro), ADRENA propose une offre complète et évolutive afin de satisfaire aussi bien le plaisancier que le coureur de haut niveau :

Gamme First

Croisière & régates occasionnelles

Elle s'adresse aux amateurs de croisière et/ou navigateurs de courses occasionnelles.

Le bénéfice de l'expertise d'ADRENA pour la régates et le routage est condensé dans une version accessible à tous.

En plus des fonctions classiques de navigation, un module régates est intégré ainsi que plusieurs outils de création de polaires de vitesse.

Gamme Standard

Navigation & régates fréquentes

Elle s'adresse aux navigateurs et régatiers en recherche d'outils performants.

C'est le logiciel de référence, il offre de multiples fonctionnalités pour une plus grande précision, notamment pour le routage.

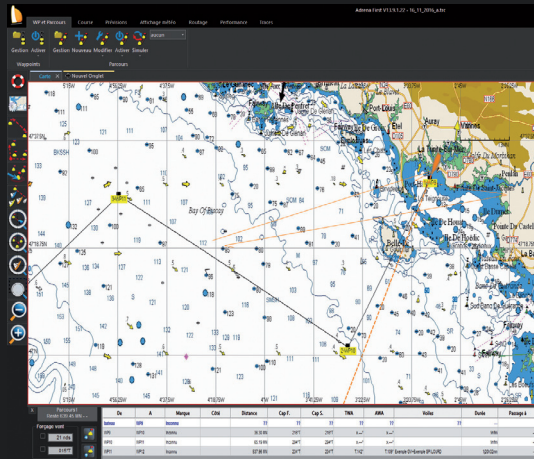
En régates, le logiciel de navigation Adrena devient alors un réel atout en termes d'aide à la décision.

Gamme Pro

Navigation & régates intenses

Elle s'adresse aux navigateurs professionnels à la recherche d'un outil complet et ultra-performant.

En Course au Large ou entre deux bouées, les fonctions supplémentaires de la Gamme Pro sont là pour répondre aux demandes les plus exigeantes : préparation de navigation, analyse et optimisation des performances, débriefing.



Adrenafirst

Un excellent équipier en course et en croisière

Avec son pré-paramétrage, c'est un **pack « prêt à naviguer » unique, complet et efficace** pour la navigation en croisière et en régate.

En croisière

Il permet de gérer des waypoints et de créer des routes.

Une fois le parcours saisi, les informations nécessaires à la bonne marche du bateau et au suivi de la route sont automatiquement affichées.

De nombreuses fonctions liées à la sécurité sont présentes telles que le MOB, l'AIS ou encore les Alarmes (AIS, mouillage, arrivée sur côte).

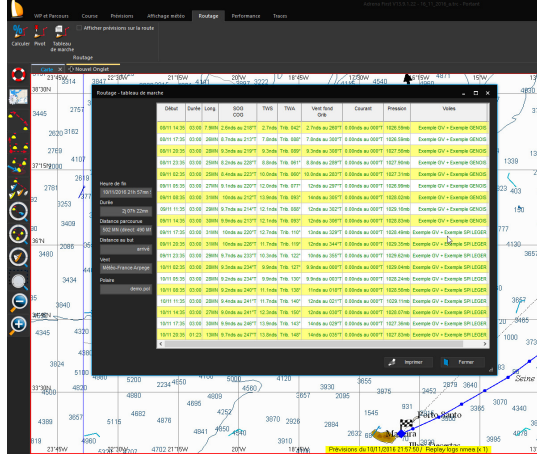
En régate, un outil d'aide à la décision

Il offre toutes les fonctionnalités permettant d'optimiser tant les phases de départ que les parcours côtiers ou bananes.

En course, pas besoin d'intervention d'un équipier sur le logiciel, il bascule automatiquement sur la phase en cours et donne toutes les informations correspondantes.

Principales fonctions :

- Mode tactile utilisable sur tablettes,
- Gestion de waypoints et de routes,
- Calcul des marées mondiales,
- Téléchargement de GRIB par internet et par email jusqu'à 16 jours,
- Lecture et affichage de GRIB,
- Météogrammes,
- Journal de bord (position, vitesse, vent),
- Fonctions MOB et AIS,
- Alarmes de sécurité : MOB, AIS, arrivée sur côte, mouillage,
- Calcul et affichage des laylines,
- Intégration du courant dans les laylines et temps aux marques,
- Module régate : départ, parcours banane et côtier,
- Fonction de suivi des concurrents,
- Calcul temps compensé IRC /HN.



Véritable outil de prévision de route en fonction des polaires de vitesse du bateau et de la météo, il procure une réelle assistance pour les navigations au large.

Calcul d'un routage

Il calcule la meilleure route en termes de vitesse et/ou de sécurité à partir de : date et lieu de départ, destination, polaire de vitesse du bateau et conditions de vent (GRIB).

Le tableau de marche récapitule l'heure estimée d'arrivée (ETA), le temps de voyage et la distance au but et reprend pour chaque « pas » du routage le cap à suivre et les conditions prévues.

Routeur Mixte, voile et moteur

C'est la possibilité de mixer deux modes de propulsion dans un calcul de routage.

La meilleure route à suivre avec les périodes de navigation à la voile et au moteur est directement calculée.

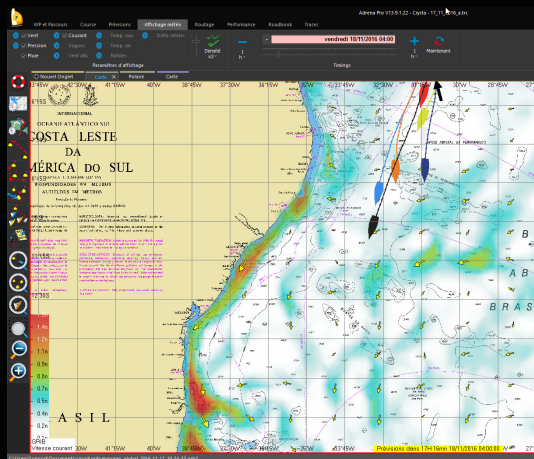
Pour anticiper les besoins en carburant, la consommation est estimée.

Principales fonctions :

- AdrenaFirst (p.4)
- Calcul de la route optimale en évitant automatiquement les côtes,
- Routage en 2 clics,
- Routage mixte, voile et moteur,
- Intégration du courant dans les calculs du routage,
- Routage des concurrents,
- Sécurité : limite de force de vent dans les routages,
- Tableau récapitulatif du routage,
- Affichage des conditions de vent rencontrées le long de la route,
- Point de passage imposé (pivot sur isochrone).



AdrenaFirst
Large
 Le meilleur à portée de tous



Adrena Standard

Un outil performant
dédié à la régates

En plus des fonctions classiques de navigation et de cartographie, c'est un **outil indispensable d'aide à la prise de décision tactique.**

Gestion de la course

Au départ, la carte se centre sur la ligne et ses laylines. La "Safe start area" et les infos numériques spécifiques sont affichées.

En course, l'écran bascule, se centre sur le waypoint en cours et affiche les infos nécessaires.

RoadBook

En préparation de la navigation, le navigateur positionne et annote des zones particulières qui peuvent être enrichies d'images en superposition de la carte.

Replay, outil de débriefing

Rejouer une course permet d'en analyser les différentes phases, les options choisies et l'évolution des conditions météo.

Alarmes, sécurité en mer renforcée

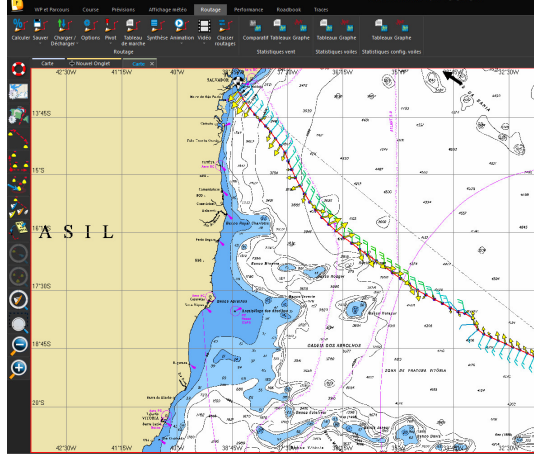
Les alarmes avertissent par un signal visuel et sonore de tout danger (cible AIS, côte...) ou modification des données (performance, vent...).

Application iDataNet

Les données numériques peuvent être envoyées en Wifi sur iPhone ou iPad et être dispatchées sur plusieurs écrans.

Principales fonctions :

- AdrenaFirst (p.4)
- Gestion de waypoints et de routes,
- Lecture et affichage de GRIB,
- Fonction Alarmes,
- Import / export des fichiers GPX de waypoints, parcours et traces,
- Roadbook avec superposition d'images,
- Datagrammes: évolution le long d'une route (courants, salect...),
- Envoi des données calculées vers iPhone ou iPad,
- Gestion du départ, parcours banane et côtier,
- Suivi des concurrents,
- Lecture des traces enregistrées (replay),
- Graphiques de l'historique des données histo graphes.



Adrena Large

La configuration phare
d'ADRENA

Inégalé sur le marché, il fournit aux navigateurs un outil pertinent dans l'optique de l'optimisation et de l'étude de la route aussi bien pour les parcours côtiers que pour la Course au Large.

Calcul d'un routage

Il est calculé à partir d'une multitude de paramètres (polaires, vent, courant...) et permet d'explorer différentes hypothèses et de les comparer entre elles.

Profils de routage

Grâce au balayage des variables (vent, polaires, décalage GRIB ou départ), il est possible de lancer plusieurs routages successifs. Cela permet de vérifier la « solidité » de la route.

Isochrones inverses

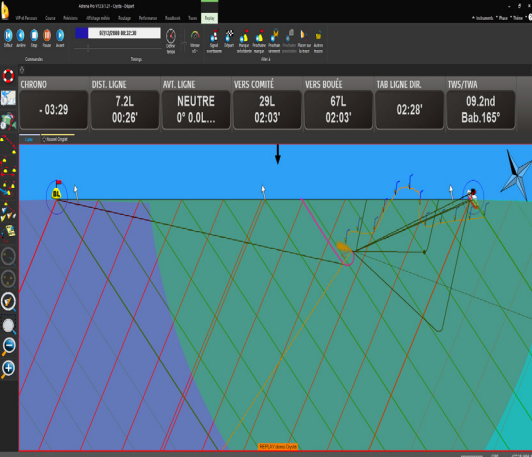
Ils permettent de visualiser la sensibilité de l'ETA à un écart de route. S'ils sont parallèles, il est possible de changer de cap sans influence sur le temps de route.

IsoRoutes

Ils comparent les isochrones et les isochrones inverses et colorent un couloir permettant d'arriver à destination avec un minimum de retard par rapport à la route optimale.

Principales fonctions :

- Adrena Standard (p.6)
- Calcul de la route optimale en évitant automatiquement les côtes,
- Routage mixte, voile et moteur,
- Intégration du courant dans calculs,
- Routage des concurrents,
- Passage imposé (pivot sur isochrone),
- Affichage des conditions de courant, vent, marée et vagues rencontrées,
- Statistiques sur routages : vent, voiles,
- Calcul sur un parcours côtier,
- Utilisation de plusieurs fichiers GRIB pour le calcul de routage,
- Coloration de la route en fonction de : vitesse, courant, vagues, vent,
- Hypothèses de routage : balayage des variables,
- Mesure du risque / retard : isochrones inverses et isoroutes.



AdrenaPro

Configuration parfaite en
régate inshore Pro

Indispensable pour développer les performances en régate de haut niveau, il est doté de fonctions supplémentaires pour offrir des outils pointus d'analyse de traces, de création de Sailect et de polaires de vitesse.

En régate

Il calcule les hypothèses pour rejoindre la ligne : en direct, en changeant de bord, en remontant le long d'une layline. Les notions de temps de rotation et relance sont intégrées aux calculs de temps à la ligne et aux laylines.

Polaires

3 polaires différentes sont gérées : départ, navigation et performance, elles peuvent être ajustées pendant la course.

Multimédia

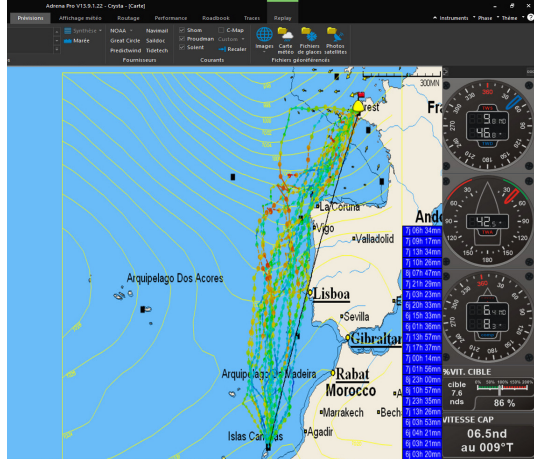
La synchronisation des contenus multimédia (photos, vidéos, son...) permet d'illustrer les traces, roadbooks ou sailects pour un compte-rendu plus efficace des navigations.

Traces et analyses de traces

Il est possible d'analyser les pertes dans les manœuvres, d'intégrer et de synchroniser des données externes dans les traces (capteurs, enregistrements)...

Principales fonctions :

- **OptimaPro (p.10) + Adrena Standard (p.6)**
- Intégration d'atlas de courant externes,
- Calcul de l'inertie et temps de rotation du bateau,
- Temps à la ligne avec prise en compte des manœuvres,
- Gestion d'une porte sous le vent,
- Utilisation de polaires spécifiques : départ, navigation, performance,
- Moyennage des données,
- Modification des polaires en temps réel,
- Intégration de données externes dans les traces,
- Replay multiple (plusieurs bateaux),
- Analyse de la perte aux manœuvres,
- Echange de données avec des logiciels externes (Sailect, segment)
- Affichage graphique de l'historique météo le long de la trace.



AdrenaPro Large

Tout le savoir-faire
d'ADRENA

Ultra complet, il répond aux besoins d'un team professionnel sur des projets d'envergure internationale aussi bien en avant saison (préparation du bateau) que durant les courses pour la gestion des parcours et les routages.

Communication avec la terre

Les données reçues par la centrale de navigation peuvent être exportées à terre. Ainsi, un routeur peut connaître les conditions réelles de navigation du bateau et peut les comparer aux Gribbs pour ajuster la route et envoyer un routage au bateau.

Micro-routage sur cadre

Il affiche sur un bord de près ou de portant, quel est le meilleur côté du cadre et la différence de temps prévisionnel entre la trajectoire «à fond à droite» et celle «à fond à gauche».

Création de vidéos sur les routages

Utile en mode opérationnel, en complément de la simulation, elle permet d'étudier en détail la progression prévue du bateau dans les systèmes météo, la rejouer pas à pas, en aller et retour...

Lors des formations, c'est un outil pédagogique indispensable permettant d'illustrer et mémoriser les situations stratégiques les plus intéressantes.

Principales fonctions :

- OptimaPro (p.10) + AdrenaPro (p.8)
- Chargement de Gribbs historiques et de prévisions d'ensemble,
- Chargement de Grib NOAA automatique,
- Micro-routage sur cadre : «meilleur côté du plan d'eau»,
- Création de vidéos sur les routages,
- Perte aux changements de voiles dans les routages
- Utilisation des processeurs multi-cœurs,
- Routages multiples sur Gribbs historiques et prévisions d'ensemble,
- Affichage de la variabilité du vent.

The screenshot shows the OptimaPro software interface. At the top, there are two 'Speed test' windows. The first window is titled 'Speed test 1' and the second 'Speed test 2'. Below these windows is a large data table with columns for 'Début', 'Fin', 'Moyenne', 'Max', and 'Ecart type'. The table is organized into sections for different boat configurations: TWD, TWS, TWA, AWS, ANA, BSP, cap comp., and Vent.cable. Each section contains multiple rows for different data points, with values in various units (e.g., 41°, 40°, 39°, 20°, 25.0°, 43°, -0.4°).

	Début	Fin	Moyenne	Max	Ecart type
TWD	ST1	41°	40°	39°	40.0°
	ST2	43°	30°	20°	25.0°
	Défa	-2°	-20°	-19°	-21.0°
TWS	ST1	8.4nd	9.7nd	7.8nd	8.1nd
	ST2	8.6nd	8.4nd	8.8nd	8.7nd
	Défa	-1.4nd	-1.3nd	+0.4nd	-0.4nd
TWA	ST1	1.42°	1.50°	1.30°	1.39°
	ST2	6.31°	6.40°	6.32°	6.38°
	Défa	-7.3°	-8.1°	-8.7°	-78.7°
AWS	ST1	15.9nd	15.6nd	13.6nd	15.0nd
	ST2	12.6nd	15.2nd	12.6nd	14.9nd
	Défa	-3.3nd	-0.4nd	-1.0nd	-0.3nd
ANA	ST1	1.02°	1.02°	1.10°	1.04°
	ST2	6.30°	6.24°	6.10°	6.21°
	Défa	-5.1°	-4.0°	-3.0°	-4.2°
BSP	ST1	7.01nd	6.70nd	6.44nd	6.60nd
	ST2	6.69nd	7.20nd	6.69nd	7.12nd
	Défa	-0.93nd	+0.60nd	-0.39nd	+0.24nd
cap comp.	ST1	1°	4°	-30°	3.0°
	ST2	72°	61°	54°	60.0°
	Défa	+1.1°	+5.7°	+5.8°	+5.0°
Vent.cable	ST1	94%	94%	80%	94.3%
	ST2	90%	90%	80%	90.3%
	Défa	+11%	+4%	+2%	+5.0%

Inclus dans la gamme Pro, c'est l'outil des fonctions avancées pour la création des Sailect, l'analyse des traces, la lecture et la collecte de vos données ainsi que le calcul de polaires.

Enregistrements sélectifs pour des calculs contextuels de polaires

Le calcul de polaire prend en compte la configuration du bateau (voiles, quilles, ballasts...) renseignée par l'équipage au cours des navigations. L'analyse de ces données détermine les configurations les plus performantes.

Chaque fichier de polaire issu de ces calculs ou importé peut être comparé par superposition et modifié.

Analyse de traces

Les outils d'OptimaPro permettent de mettre en évidence, d'analyser et de comparer les traces d'un ou plusieurs bateaux.

Pour affiner les performances, chaque portion de navigation peut être segmentée pour une utilisation dans un speed test ou calculer des statistiques.



OptimaPro

Analyse approfondie de vos données

Principales fonctions :

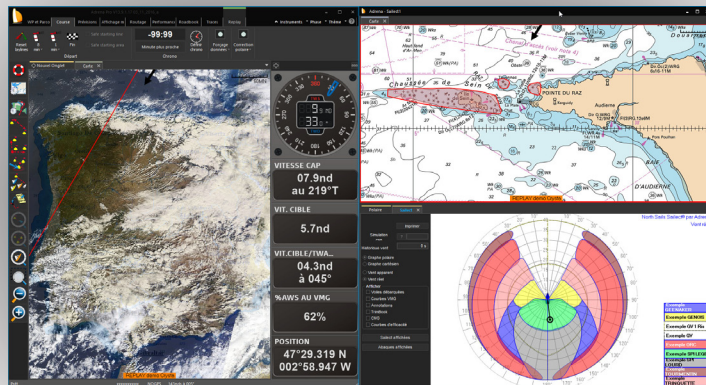
- Graphiques de l'historique des données: histo graphes,
- Lecture de traces enregistrées (replay),
- Replay multiple (plusieurs bateaux),
- Analyse de traces : statistiques, speed-test...
- Création et modification de Sailect,
- Calcul de polaires par configuration,
- Comparaison de polaires,
- Tableau des meilleures configurations,
- Modification graphique et numérique de polaire,
- TrimBook : Cahier de réglage,
- Intégration de données externes dans la trace,
- Echange de données avec des logiciels externes (Sailect, segment),
- Analyse de perte aux manœuvres,
- Affichage graphique de l'historique météo le long de la trace.



Carbon
Edition

Nouvelle interface
graphique

FLUIDITÉ THÈME CLAIR
 ÉLÉGANT RÉACTIVITÉ
 NOUVELLE EXPÉRIENCE **HIGH TECH** TECHNOLOGIE THÈME FONCÉ
PERFORMANCE MULTI FENÊTRES
 THÈME FONCÉ
 CURSEUR
 CADRAN RÉACTIVITÉ EFFICACITÉ **DESIGN**
 CURSEUR
 TABLETTE
 RUBAN
 THÈME CLAIR
 HIGH TECH
 ÉLÉGANT
 RAPIDE
 CURSEUR
 TECHNOLOGIE



RUBAN
 RÉSISTANCE
 FLUIDITÉ
 ERGONOMIQUE
 EFFICACITÉ
 ÉLÉGANT
 NOUVELLE EXPÉRIENCE
 PERFORMANCE

PERFORMANCE
 THÈME CLAIR
 NOUVELLE EXPÉRIENCE
 LÉGÈRETÉ
 MULTI ÉCRAN
INTERFACE GRAPHIQUE
 CADRAN
 RAPIDE
 HIGH TECH
 FLUIDITÉ
 RAPIDE
 TECHNOLOGIE
 MULTI FENÊTRES
 RÉACTIVITÉ
 CADRAN
 ÉLÉGANT
 NOUVELLE EXPÉRIENCE
 MULTI ÉCRAN
 ERGONOMIQUE
PERFORMANCE

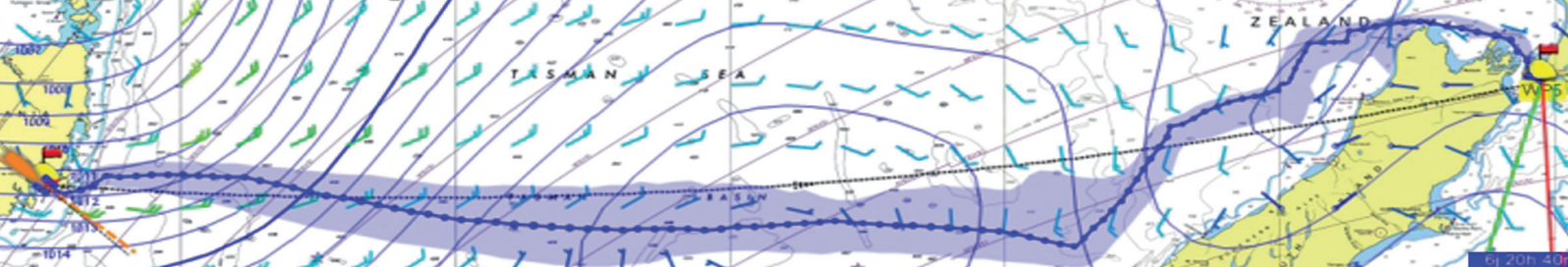
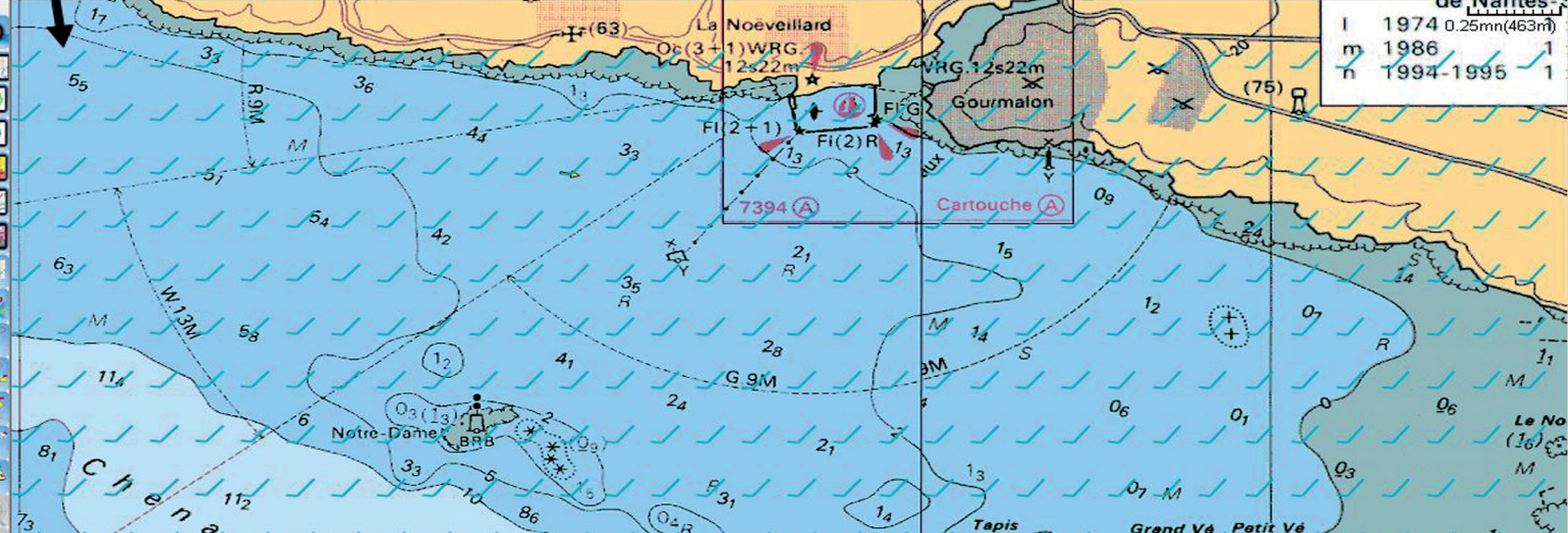


Tableau des fonctions

Descriptif		OPTIMA	FIRST		STANDARD		PRO	
		OptimaPro	AdrenaFirst	AdrenaFirst Large	Adrena	Adrena Large	AdrenaPro	AdrenaPro Large
Navigation	Mode tactile utilisable sur tablettes							
	Etalonnage des instruments (speedo, compas et girouette)							
	Gestion de Waypoints et de routes							
	Calcul des marées mondiales							
	Cartes vectorielles (CMap MAX) ou raster (SnMap, BSB)		Option	Option	Option	Option	Option	Option
	Téléchargement et lecture de GRIB par internet et email jusqu'à 16 jours							
	Journal de bord (position, vent, vitesse et observations)							
	Système anti-collision AIS							
	Alarmes (MOB, mouillage, arrivée sur côte, AIS...)							
	Sauvegarde / restauration de la configuration du logiciel							
	Roadbook avec superposition Google Earth							
Datagrammes: évolution le long d'une route (courant, sailect...)								
Roadbook avec zones dangereuses								
Tracking AIS								
Régate	Fonction de suivi des concurrents							
	Calcul de temps compensé IRC/ HN							
	Gestion du départ, parcours banane et côtier							
	Calcul et affichage des laylines							
	Envoi des données calculées vers iPhone ou iPad							
	Prise en compte de l'inertie et des manoeuvres sur les départs							
	Modification des polaires en temps réels							
	Gestion d'une porte sous le vent							
Interface centrale à 10 Hz								

Descriptif		OPTIMA	FIRST		STANDARD		PRO	
		Optima Pro	Adrena First	First Large	Adrena	Adrena Large	Adrena Pro	Pro Large
Routage	Calcul de la route optimale en évitant automatiquement les côtes							
	Routage mixte voile / moteur							
	Intégration du courant dans les calculs du routage							
	Routage des concurrents							
	Affichage des conditions de vent rencontrées							
	Point de passage imposé (pivot sur isochrone)							
	Affichage des conditions de courant, marée, vagues rencontrées							
	Calcul d'un routage sur un parcours côtier							
	Utilisation de plusieurs routages en simultané							
	Hypothèses de routage : balayage des variables							
	Mesure du risque/retard: isochrones inverses et isoroutes							
	Statistiques sur les routages : vent, voiles							
	Création de vidéo des routages							
	Micro-routage sur cadre : «meilleur côté du plan d'eau»							
Routages multiples sur GRIBS historiques, prévisions d'ensemble								
Prise en compte des changements de voiles								
Analyse Performance	Calcul de polaires à partir des enregistrements automatiques							
	Création de polaires par VPP							
	Création et affichage des plages d'utilisation de voiles (Saillect)							
	Suivi des performances (VMG, vitesse cible...)							
	Graphiques de l'historique des données : histo graphes							
	Relecture des traces enregistrées (replay)							
	Affichage graphique de l'historique météo le long de la trace							
	Replay multiple (plusieurs bateaux simultanément)							
	Analyses de traces : statistiques, speed tests...							
	Calcul de polaires par configuration (voiles, quille, ballast)							
	Modification graphique et numérique de polaire / Comparaison							
	Echange de données avec des logiciels externes (Saillect, segment)							
	Analyse de la perte aux virements, empannages et manoeuvres							



Cartographie

Les logiciels de navigation ADRENA exploitent les **cartes vectorielles (CMap MAX)** et les **cartes raster (SnMap et BSB)**. Les logiciels sont livrés avec un «Trait de côtes» mondial. Les cartes sont attachées au dongle Adrena, ce qui permet de les utiliser sur chacun des PC sur lequel le dongle est connecté.

Cartographie Raster SnMap

Cette offre (image des cartes papier) est issue des données fournies par le SHOM, l'I.I.M (service hydrographique Italien) et l'UKHO. Les cartes sont mises à jour 1 à 2 fois par an.

Cartographie vectorielle C-MAP

Les cartes C-Map MAX sont des cartes électroniques vectorielles dont la couverture est mondiale. Les cartes sont automatiquement chargées à l'écran avec la meilleure carte disponible et avec un niveau de précision adapté au niveau de zoom en cours. Les détails apparaissent au fur et à mesure qu'on zoome sur une zone.



Les prévisions de courant peuvent non seulement être affichées sur la carte mais sont aussi intégrées dans les calculs de routes, laylines ou target. Ces prévisions sont disponibles sous 2 formats : atlas et/ou fichiers GRIB. Adrena gère les **atlas de courants SHOM, Proudman et Winning Tides**.

Atlas de courants SHOM

Le SHOM, Service Hydrographique et Océanographique de la Marine française, fournit des atlas de courants de marées des côtes françaises (Atlantique, Manche et Mer du Nord).

Ils se découpent en 9 atlas.



Proudman

Données issues du National Oceanography Center, laboratoire de recherche en océanographie privé basé au Royaume Uni, il couvre les îles Britanniques, la mer du Nord et la Manche.



National Oceanography Centre
NATURAL ENVIRONMENT RESEARCH COUNCIL

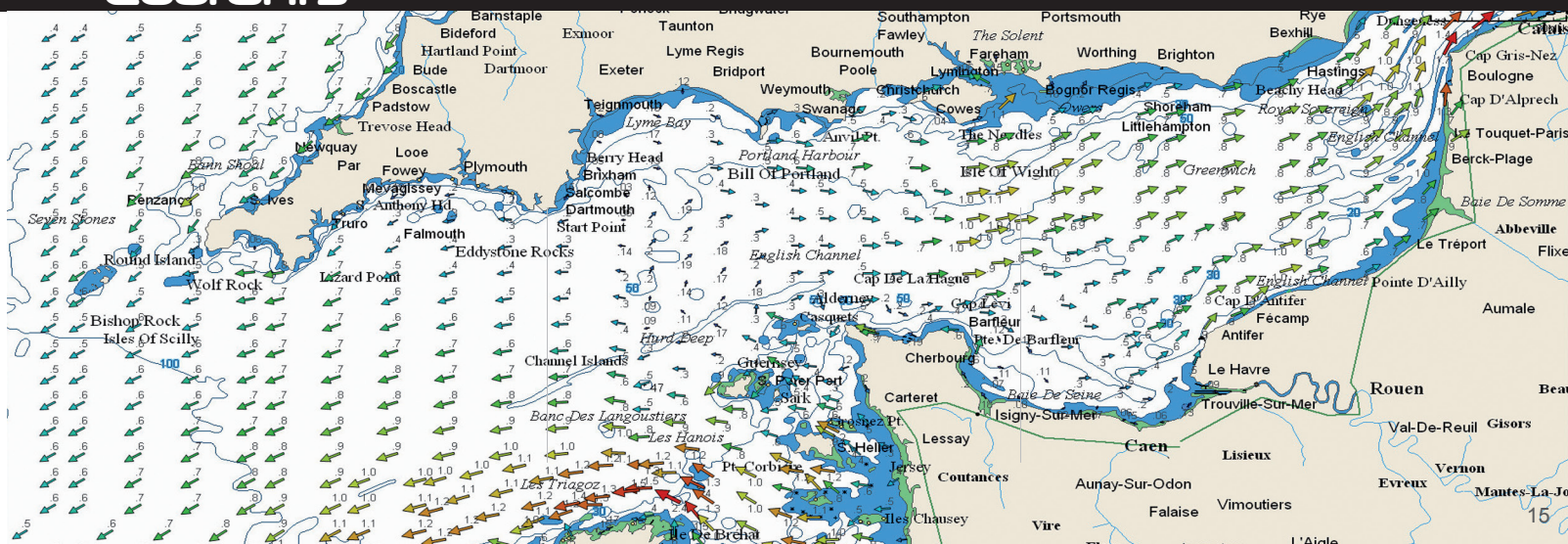
Winning Tides

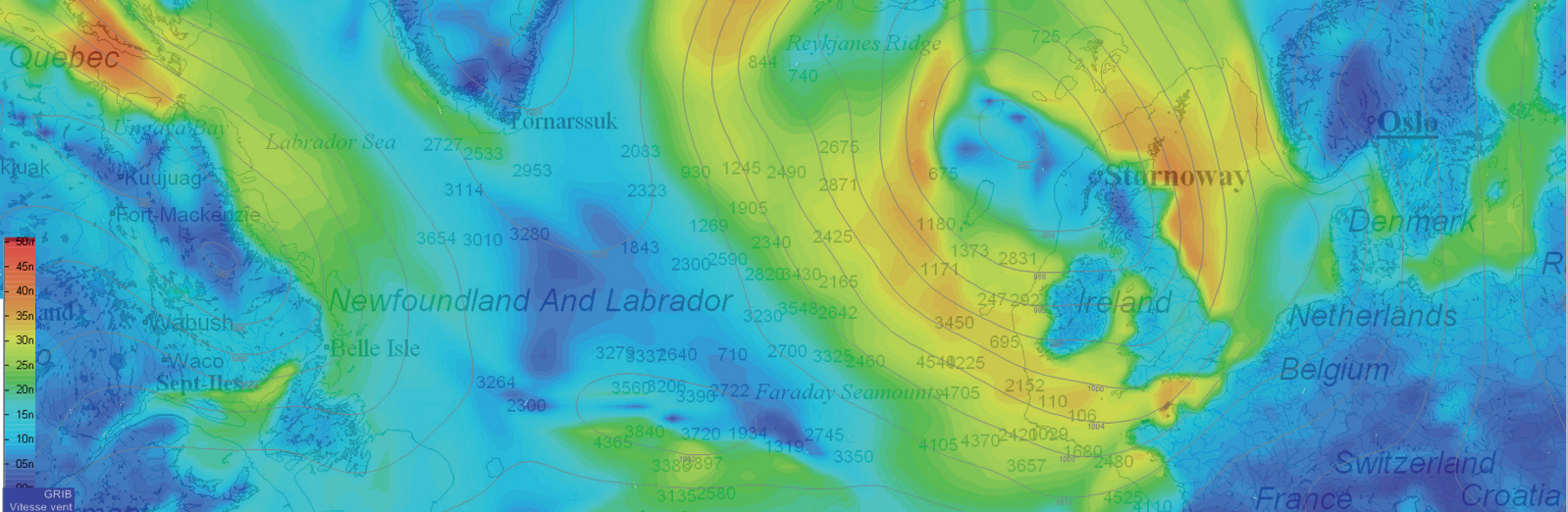
Ces données sont collectées et compilées par Graham Sunderland à l'aide de bouées posées autour de l'île de Wight qui lui permettent des mesures très précises.

Les Atlas de courants Winning Tides couvrent le Solent.



Courants





Prévisions météo

Les prévisions météo sont lues au **format GRIB**. Elles peuvent être affichées à l'écran (vents, pressions...) et utilisées dans un calcul de routage. Il existe plusieurs façons d'intégrer un fichier GRIB dans Adrena :

Directement depuis Adrena avec l'interface NOAA

Une interface simplifiée permet d'accéder gratuitement aux prévisions météo mondiales en provenance de la NOAA.

Basées sur le modèle américain GFS, les données disponibles sont : vent, pression, précipitations, température de l'air, vagues, courants Atlantique, prévisions d'ensemble et GRIBS historiques.

Avec les outils habituels (web, abonnement mail...)

La majorité des formats de fichiers GRIB obtenus par d'autres sources peuvent être chargés par le menu des prévisions.

Par requête mail depuis Adrena

L'interface envoie un mail définissant la zone géographique et les données à inclure et reçoit, en réponse, le fichier GRIB correspondant.

Par les interfaces intégrées dans Adrena

Il est possible d'accéder directement aux prévisions de Predictwind, Navimail de météo France, Great Circle ou Saildoc.



OptimaPro :

- Processeur 1,5 GHz recommandé
- Mémoire vive : 2 Go recommandé
- Espace disque disponible : 2 Go

Gamme First

- Processeur 1,5 GHz recommandé
- Mémoire vive : 2 Go recommandé
- Espace disque disponible : 2 Go

Gamme Standard

- Processeur 1,5 GHz recommandé
- Mémoire vive : 2 Go recommandé
- Espace disque disponible : 2,5 Go

Gamme Pro

- Processeur 1,5 GHz recommandé
- Mémoire vive : 2 Go recommandé
- Espace disque disponible : 4 Go

Données Techniques

- PC sous Windows 7, 8 ou 10 (sauf RT)
- Ecran 1024X768 minimum
- Connexion NMEA 0183 via port COM ou UDP
- Port USB dédié au dongle
- Lecteur DVD pour l'installation du logiciel et de la cartographie
- Mémoire graphique : 256 Mo min.



Formations

Quel que soit votre niveau d'utilisation, les formations permettent de tirer le meilleur parti du logiciel en fonction du programme de navigation.

Seul ou à plusieurs

Il est possible de s'inscrire à plusieurs pour une formation. Le nombre de participants reste tout de même limité pour garantir les échanges et l'efficacité.

A distance ou dans nos locaux

Le formateur peut prendre la main sur l'ordinateur et communiquer avec vous pour privilégier l'interactivité. Vous suivez sur l'écran les manipulations et les explications.

Les formations peuvent également se dérouler dans nos locaux !

Adaptée à vos besoins

Le programme de formation est adapté aux objectifs à atteindre et à votre profil afin d'approfondir certains aspects spécifiques.

Tous nos **TUTOS**



disponibles sur **YOUTUBE**

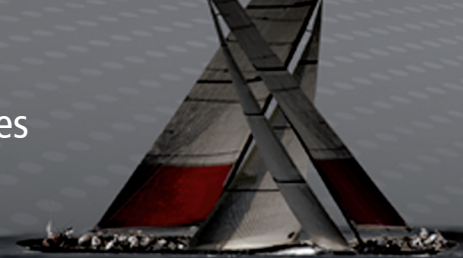
Support technique

Adrena fournit à ses utilisateurs un **support technique par email gratuit**.

Afin de garantir un service de qualité, ADRENA met à disposition les outils suivants :

- FAQ sur le site internet (www.adrena.fr)
- Manuels d'utilisation (menu Aide > Manuel de référence)
- Une adresse mail dédiée : support@adrena.fr

Essayez **GRATUITEMENT** la version **complète** des logiciels de navigation ADRENA pendant un mois !



Les meilleurs les utilisent... Pourquoi pas vous ?!

VERSION D'ÉVALUATION

Utilisez l'ensemble des fonctionnalités sans limite en connectant Adrena à votre centrale de navigation.

Définissez vos besoins en évaluant les trois gammes First, Standard et Pro.

Validez la compatibilité avec votre installation embarquée.

VERSION DEMO

Testez toutes les fonctions sans connexion avec les instruments et sans sauvegarde de fichiers.

Visualisez un exemple de parcours et de routage.

A télécharger sur www.adrena.fr



Votre conseiller ADRENA

www.adrena.fr



ADRENA
183 route de Clisson
44230 Saint Sébastien sur Loire - France
+33 (0)9 75 45 40 48
commercial@adrena.fr / support@adrena.fr

Retrouvez **Adrena Navigation Software** sur les réseaux sociaux :



Facebook



Google +



Twitter



YouTube