

ADRENA

NAVIGATION SOFTWARE
TO SERVE YOUR PERFORMANCE

Logiciels de Navigation &
d'Etude de Performance

A PROPOS D'ADRENA

NOTRE ÉQUIPE

Accessible et réactive, elle accorde de l'importance à la satisfaction de ses clients.

Adrena est une société spécialisée dans la production de logiciels de navigation et d'étude de performance.

NOTRE SAVOIR FAIRE

De notre première inspiration à notre ultime innovation.

NOTRE OBJECTIF

L'art de la réussite consiste à savoir entourer les meilleurs.



Créée en 2003 et basée près de Nantes en France, Adrena accompagne les skippers tout au long de leurs navigations et leur fournit des outils d'aide à la décision tactique adaptés à leurs besoins : analyse de performance, routage, chargement de fichiers météo GRIB,...

Toujours à la pointe en termes d'innovation, Adrena est une équipe de passionnés qui a perfectionné son logiciel pour répondre aux attentes les plus exigeantes du haut niveau tout en garantissant une navigation sécurisée.

En quelques années, ADRENA est devenue leader sur le marché français dans le domaine des logiciels pour la régates et la course au large; la société qui équipe 100% des skippers du Vendée Globe et de la Volvo Ocean Race ne cesse de se développer, d'optimiser et de diversifier ses produits.

L'OFFRE

Grâce à ses trois logiciels (**First, Standard et Pro**) et son nouveau logiciel **Octopus**, ADRENA propose une offre complète et évolutive afin de satisfaire aussi bien le plaisancier que le coureur de haut niveau :

FIRST

Course et croisière

Pour les amateurs de croisière et/ou les navigateurs de courses occasionnelles.

L'expertise d'ADRENA pour la régates et le routage est condensée dans une version accessible à tous.

En plus des fonctions classiques de navigation, un module régates est intégré ainsi que plusieurs outils de création de polaires de vitesse.

STANDARD

Régates et course au large

Pour les navigateurs et régatiers en recherche d'outils performants.

Logiciel de référence, il offre de multiples fonctionnalités pour une plus grande précision, notamment pour le routage et la navigation au large.

En régates, il est un réel atout en termes d'aide à la décision.

PRO

Régates à haut niveau

Pour les navigateurs professionnels à la recherche d'un outil complet et ultra-performant. En course au large ou entre deux bouées, les fonctions supplémentaires d'AdrenaPro sont là pour répondre aux demandes les plus exigeantes : préparation de navigation, analyse et optimisation des performances, débriefing.

OCTOPUS

Croisière et voyage

Pour les navigateurs en croisière à la recherche d'un outil adapté à leurs besoins.

Bénéficiant de l'expertise d'ADRENA, il offre des fonctions inédites pour le confort et la sécurité en voyage.

Intuitif, c'est l'outil indispensable à l'équipage pour anticiper sereinement navigations et escales.



ADRENAFIRST

Un excellent équipier en course et en croisière

Avec son pré-paramétrage, c'est un **pack « prêt à naviguer » unique**, complet et efficace pour la navigation mixte course et croisière.

En croisière

Il permet de gérer des waypoints et de créer des routes.

Une fois le parcours saisi, les informations nécessaires à la bonne marche du bateau et au suivi de la route sont automatiquement affichées.

De nombreuses fonctions liées à la sécurité sont présentes telles que le MOB, l'AIS ou encore les Alarmes (MOB, AIS, mouillage, arrivée sur côte).

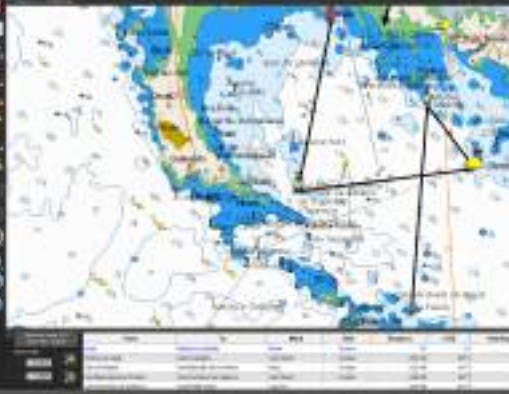
En régate, un outil d'aide à la décision

Il offre toutes les fonctionnalités permettant d'optimiser tant les phases de départ que les parcours côtiers ou bananes.

En course, pas besoin d'intervention d'un équipier sur le logiciel, il bascule automatiquement sur la phase en cours pour donner toutes les informations pertinentes.

Principales fonctions :

- Mode tactile utilisable sur tablettes,
- Gestion de waypoints et de routes,
- Calcul des marées mondiales,
- Téléchargement de GRIB par internet et par email jusqu'à 16 jours,
- Lecture et affichage de GRIB,
- Météogrammes,
- Journal de bord (position, vitesse, vent),
- Fonctions MOB et AIS,
- Alarmes de sécurité : MOB, AIS, arrivée sur côte, mouillage,
- Calcul et affichage des laylines,
- Intégration du courant dans les laylines et temps aux marques,
- Module régate : départ, parcours banane et côtier,
- Fonction de suivi des concurrents,
- Calcul temps compensé IRC /HN.



ADRENAFIRST

Le meilleur à portée de tous

Véritable outil de prévision de route en fonction des polaires de vitesse du bateau et de la météo, il procure une réelle assistance pour les navigations au large.

Calcul d'un routage

Il calcule la meilleure route en termes de vitesse et/ou de sécurité à partir de : date et lieu de départ, destination, polaire de vitesse du bateau et conditions de vent (GRIB).

Le tableau de marche récapitule l'heure estimée d'arrivée (ETA), le temps de voyage et la distance au but et reprend pour chaque « pas » du routage le cap à suivre et les conditions prévues.

Routage Mixte, voile et moteur

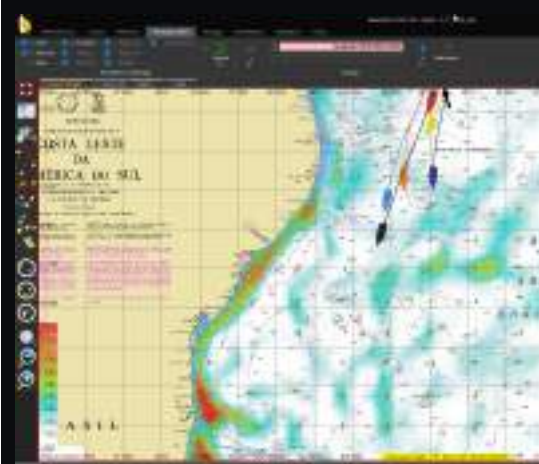
C'est la possibilité de mixer deux modes de propulsion dans un calcul de routage.

La meilleure route à suivre avec les périodes de navigation à la voile et au moteur est directement calculée.

Pour anticiper les besoins en carburant, la consommation est estimée.

Principales fonctions de routage :

- Calcul de la route optimale en évitant automatiquement les côtes,
- Routage en 2 clics,
- Routage mixte, voile et moteur,
- Intégration du courant dans les calculs du routage,
- Routage des concurrents,
- Sécurité : limite de force de vent dans les routages,
- Tableau récapitulatif du routage,
- Affichage des conditions de vent rencontrées le long de la route,
- Point de passage imposé (pivot sur isochrone).



ADRENA STANDARD

Un outil performant
dédié à la régates

En plus des fonctions classiques de navigation et de cartographie, c'est un **outil indispensable d'aide à la prise de décision tactique**.

Gestion de la course

Au départ, la carte se centre sur la ligne et ses laylines. La "Safe starting area" et les infos numériques spécifiques sont affichées.

En course, l'écran bascule, se centre sur le waypoint en cours et affiche les infos pertinentes.

RoadBook

En préparation de la navigation, le navigateur positionne et annote des zones particulières qui peuvent être enrichies d'images en superposition sur la cartographie.

Replay, outil de débriefing

Rejouer une course permet d'en analyser les différentes phases, les options choisies et l'évolution des conditions météo.

Alarmes, sécurité en mer renforcée

Les alarmes avertissent par un signal visuel et sonore de tout danger (cible AIS, côte...) ou modification des données (performance, vent...).

Application iDataNet

Les données numériques peuvent être envoyées en Wifi sur iPhone ou iPad et être dispatchées sur plusieurs écrans.

Principales fonctions :

- **Fonctions AdrenaFirst (p.4)**
- Gestion de waypoints et de routes,
- Lecture et affichage de GRIB,
- Alarmes personnalisées,
- Import / export des fichiers GPX de waypoints, parcours et traces,
- Roadbook avec superposition d'images,
- Datagrammes: évolution le long d'une route (courants, Sailect...),
- Envoi des données calculées vers iPhone ou iPad,
- Gestion du départ, parcours banane et côtier, suivi des concurrents,
- Lecture des traces enregistrées (replay),
- Graphiques de l'historique des données : histogrammes.



ADRENA STANDARD

La configuration phare
d'ADRENA

Inégalé sur le marché, il fournit aux navigateurs un outil pertinent dans l'optique de l'optimisation et de l'étude de la route aussi bien pour les parcours côtiers que pour la Course au Large.

Calcul d'un routage

Il est calculé à partir d'une multitude de paramètres (polaires, vent, courant...) et permet d'explorer différentes hypothèses et de les comparer entre elles.

Profils de routage

Grâce au balayage des variables (vent, polaires, décalage GRIB ou départ), il est possible de lancer plusieurs routages successifs. Cela permet de vérifier la « solidité » de la route.

Isochrones inverses

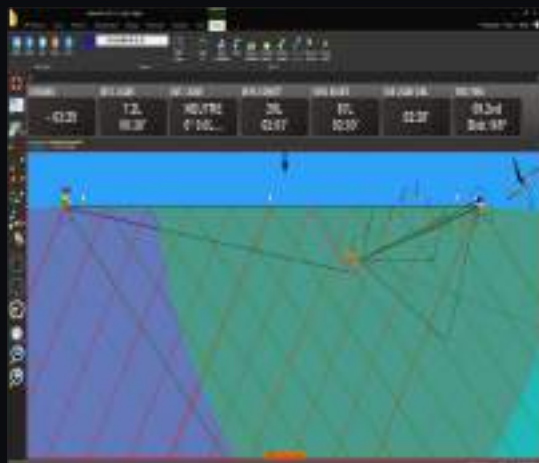
Ils permettent de visualiser la sensibilité de l'ETA à un écart de route. S'ils sont parallèles, il est possible de changer de cap sans influence sur le temps de route.

IsoRoutes

Ils comparent les isochrones et les isochrones inverses et colorent un couloir permettant d'arriver à destination avec un minimum de retard par rapport à la route optimale.

Principales fonctions de routage :

- **Fonctions Adrena Standard (p.6)**
- Calcul de la route optimale en évitant automatiquement les côtes,
- Routage mixte, voile et moteur,
- Simulation de plusieurs routages,
- Routage des concurrents,
- Passage imposé (pivot sur isochrone),
- Affichage des conditions de courant, vent, marée et vagues rencontrées,
- Statistiques sur routages : vent, voiles,
- Calcul sur un parcours côtier,
- Utilisation de plusieurs fichiers GRIB pour le calcul de routage,
- Coloration de la route en fonction de: vitesse, courant, vagues, vent,
- Hypothèses de routage : balayage des variables,
- Mesure du risque / retard : isochrones inverses et isoroutes.



ADRENAPRO

Configuration parfaite
en régates inshore Pro

Indispensable pour développer les performances en régates de haut niveau, il est doté de fonctions supplémentaires pour offrir des outils pointus d'analyse de traces, de création de Saillect et de polaires de vitesse.

En régates

Il calcule les hypothèses pour rejoindre la ligne : en direct, en changeant de bord, en remontant le long d'une layline. Les notions de temps de rotation et relance sont intégrées aux calculs de temps à la ligne et aux laylines.

Polaires

3 polaires différentes sont gérées : départ, navigation et performance, elles peuvent être ajustées pendant la course.

Multimédia

La synchronisation des contenus multimédia (photos, vidéos, son...) permet d'illustrer les traces, roadbooks ou sailects pour un compte-rendu plus efficace des navigations.

Traces et analyses de traces

Il est possible d'analyser les pertes dans les manœuvres, d'intégrer et de synchroniser des données externes dans les traces (capteurs, enregistrements)...

Principales fonctions :

- **OptimaPro (p.10) + Adrena Standard (p.6)**
- Intégration d'atlas de courant externes,
- Calcul de l'inertie et temps de rotation du bateau,
- Temps à la ligne avec prise en compte des manœuvres,
- Gestion d'une porte sous le vent,
- Utilisation de polaires spécifiques : départ, navigation, performance,
- Moyennage des données,
- Modification des polaires en temps réel,
- Intégration de données externes dans les traces,
- Replay multiple (plusieurs bateaux),
- Analyse de la perte aux manœuvres,
- Echange de données avec des logiciels externes (Saillect, segment)
- Affichage graphique de l'historique météo le long de la trace.



ADRENA PRO

Tout le savoir-faire
d'ADRENA

Ultra complet, il répond aux besoins d'un team professionnel sur des projets d'envergure internationale aussi bien en avant saison (préparation du bateau) que durant les courses pour la gestion des parcours et les routages.

Communication avec la terre

Les données reçues par la centrale de navigation peuvent être exportées à terre. Ainsi, un routeur peut connaître les conditions réelles de navigation du bateau et peut les comparer aux GRIBS pour ajuster la route et envoyer un routage au bateau.

Micro-routage sur cadre

Il affiche sur un bord de près ou de portant, quel est le meilleur côté du cadre et la différence de temps prévisionnel entre la trajectoire « à fond à droite » et celle « à fond à gauche ».

Création de vidéos sur les routages

Utile en mode opérationnel, en complément de la simulation, elle permet d'étudier en détail la progression prévue du bateau dans les systèmes météo, la rejouer pas à pas, en aller et retour...

Lors des formations, c'est un outil pédagogique indispensable permettant d'illustrer et mémoriser les situations stratégiques les plus intéressantes.

Principales fonctions de routage :

- **OptimaPro (p.10) + AdrenaPro (p.8)**
- Chargement de Grib historiques et de prévisions d'ensemble,
- Chargement de Grib NOAA automatique,
- Micro-routage sur cadre : « meilleur côté du plan d'eau »,
- Création de vidéos sur les routages,
- Perte aux changements de voiles dans les routages,
- Utilisation des processeurs multi-cœurs,
- Routages multiples sur GRIBS historiques et prévisions d'ensemble,
- Affichage de la variabilité du vent.



OPTIMAPRO

Analyse approfondie de vos données

Inclus dans le logiciel Adrena Pro, c'est l'outil des fonctions avancées pour la création des Sailect, l'analyse des traces, la lecture et la collecte de vos données ainsi que le calcul de polaires.

Enregistrements sélectifs pour des calculs contextuels de polaires

Le calcul de polaire prend en compte la configuration du bateau (voiles, quille, ballast...) renseignée par l'équipage au cours des navigations. L'analyse de ces données détermine les configurations les plus performantes.

Chaque fichier de polaire issu de ces calculs ou importé peut être comparé par superposition et modifié.

Analyse de traces

Les outils d'OptimaPro permettent de mettre en évidence, d'analyser et de comparer les traces d'un ou plusieurs bateaux.

Pour affiner les performances, chaque portion de navigation peut être segmentée pour une utilisation dans un speed test ou calculer des statistiques.

Principales fonctions :

- Graphiques de l'historique des données : histogrammes,
- Lecture de traces enregistrées (replay),
- Replay multiple (plusieurs bateaux),
- Analyse de traces : statistiques, speed-test...,
- Création et modification de Sailect,
- Calcul de polaires par configuration,
- Comparaison de polaires,
- Tableau des meilleures configurations,
- Modification graphique et numérique de polaire,
- TrimBook : cahier de réglage,
- Intégration de données externes dans la trace,
- Echange de données avec des logiciels externes (Sailect, segment),
- Analyse de perte aux manœuvres,
- Affichage graphique de l'historique météo le long de la trace.



CARBON EDITION

Interface graphique
carbone

FLUIDITÉ THÈME CLAIR
 ÉLÉGANT RÉACTIVITÉ
 NOUVELLE EXPÉRIENCE **HIGH TECH** TECHNOLOGIE THÈME FONCÉ
 MULTI FENÊTRES
PERFORMANCE THÈME FONCÉ
 CURSEUR
CADRAN RÉACTIVITÉ EFFICACITÉ **DESIGN**

TABLETTE
 RUBAN
 THÈME CLAIR
 HIGH TECH
 ÉLÉGANT
 RAPIDE
 CURSEUR
 TECHNOLOGIE



RUBAN
 RÉSISTANCE
FLUIDITÉ
ERGONOMIQUE
 EFFICACITÉ
 ÉLÉGANT
 NOUVELLE EXPÉRIENCE
 PERFORMANCE

PERFORMANCE
 THÈME CLAIR
 NOUVELLE EXPÉRIENCE
 LÉGÈRETÉ
 MULTI ÉCRAN
INTERFACE GRAPHIQUE CADRAN
 RAPIDE
 HIGH TECH
 FLUIDITÉ
 RAPIDE
 TECHNOLOGIE MULTI FENÊTRES RÉACTIVITÉ
 CADRAN ÉLÉGANT
NOUVELLE EXPÉRIENCE MULTI ÉCRAN
ERGONOMIQUE **PERFORMANCE**

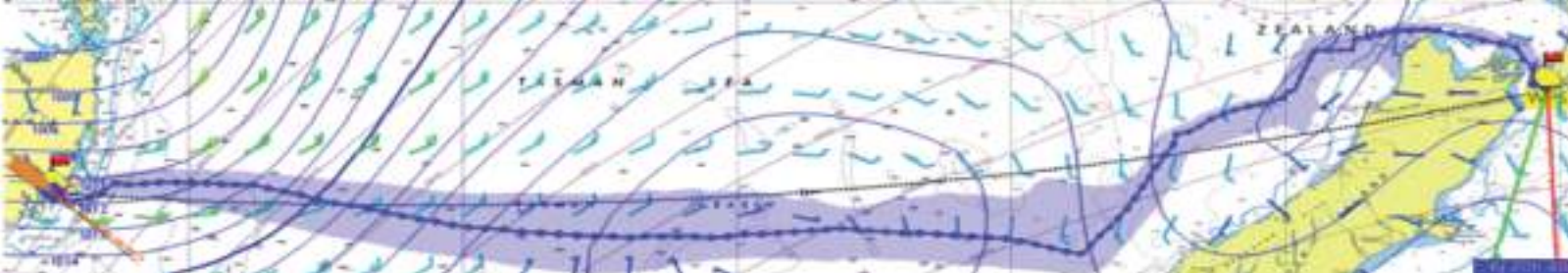


TABLEAU DES FONCTIONS

Descriptif		OPTIMA PRO	ADRENA FIRST	ADRENA STANDARD	ADRENA PRO
Navigation	Mode tactile utilisable sur tablettes	Yes	No	No	Yes
	Étalonnage des instruments (speedo, compas et girouette)	Yes	No	No	Yes
	Sauvegarde / restauration de la configuration du logiciel	No	No	No	Yes
	Calcul des marées mondiales	No	No	No	Yes
	Compatibilité cartes vectorielles (CMap MAX) et raster (SnMap, BSB)	No	No	No	Yes
	Téléchargement et lecture de GRIB par internet et email jusqu'à 16 jours	No	No	No	Yes
	Journal de bord (position, vent, vitesse et observations)	No	No	No	Yes
	Système anti-collision AIS	No	No	No	Yes
	Alarmes (MOB, mouillage, arrivée sur côte, AIS...)	No	No	No	Yes
	Gestion de waypoints et de routes	No	No	No	Yes
	Export de données dans Google Earth	No	No	No	Yes
	Datagrammes : évolution le long d'une route (courant, salect...)	No	No	No	Yes
Roadbook avec ajout d'annotations visuelles sur la carte	No	No	No	Yes	
Tracking AIS	No	No	No	Yes	
Chargement de GRIB NOAA automatique	No	No	No	Yes	
Régate	Fonction de suivi des concurrents	No	Yes	Yes	Yes
	Calcul de temps compensé IRC/ HN	No	Yes	Yes	Yes
	Gestion du départ, parcours banane et côtier	No	Yes	Yes	Yes
	Calcul et affichage des laylines	No	Yes	Yes	Yes
	Envoi des données calculées vers iPhone ou iPad	No	No	Yes	Yes
	Prise en compte de l'inertie et des manoeuvres sur les départs	No	No	No	Yes
	Modification des polaires en temps réel	No	No	No	Yes
	Gestion d'une porte sous le vent	No	No	No	Yes
Interface centrale à 10 Hz	No	No	No	Yes	

Descriptif		OPTIMA PRO	ADRENA FIRST	ADRENA STANDARD	ADRENA PRO
Routage	Calcul de la route optimale en évitant automatiquement les côtes				
	Routage mixte voile / moteur				
	Intégration du courant dans les calculs du routage				
	Routage des concurrents				
	Calcul d'un routage sur un parcours côtier				
	Point de passage imposé (pivot sur isochrone)				
	Affichage des conditions de vent rencontrées				
	Affichage des conditions de courant, marée, vagues rencontrées				
	Utilisation de plusieurs routages en simultané				
	Hypothèses de routage : balayage des variables				
	Mesure du risque/retard : isochrones inverses et isoroutes				
	Statistiques sur les routages : vent, voiles				
	Utilisation de plusieurs fichiers GRIB pour le calcul de routage				
Création de vidéo des routages					
Micro-routage sur cadre : «meilleur côté du plan d'eau»					
Prise en compte de la perte aux changements de voiles					
Analyse Performance	Calcul de polaires à partir des données de navigation				
	Création de polaires par VPP				
	Gestion des plages d'utilisation des voiles (Saillect)				
	Suivi des performances (VMG, vitesse cible...)				
	Graphiques de l'historique des données : histogrammes				
	Relecture des traces enregistrées (replay)				
	Affichage graphique de l'historique météo le long de la trace				
	Replay multiple (plusieurs bateaux simultanément)				
	Analyses de traces : statistiques, speed tests...				
	Calcul de polaires par configuration (voiles, quille, ballast)				
	Modification graphique et numérique de polaire / Comparaison				
	Echange de données avec des logiciels externes (Saillect, segment)				
	Analyse de la perte aux virements, empannages et manoeuvres				



OCTOPUS

Nouveau logiciel dédié à la croisière

Indispensable à l'équipage, il a été développé pour **permettre aux navigateurs d'anticiper leur croisière** et ainsi bénéficier de plus de confort et de sécurité.

Calcul de routages

Il permet de choisir la navigation souhaitée (trajectoire la plus rapide, la plus confortable) à partir de l'heure de départ ou d'arrivée.

Un affichage graphique indique l'alternance jour/nuit pour anticiper sa navigation.

Polaires

Octopus assiste le navigateur dans la création des polaires réelles de vitesse. Le routage devient plus précis et correspond au potentiel du bateau.

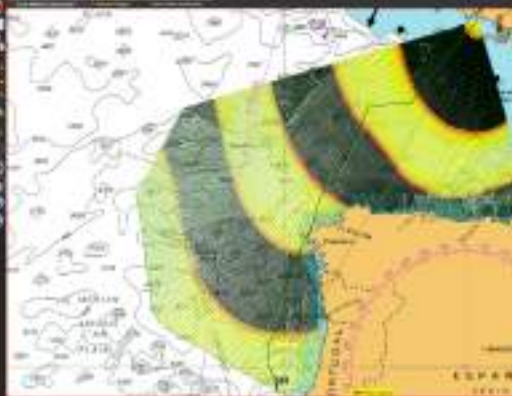
Aide au Mouillage

Un module graphique permet de visualiser en un clic les conditions prévues à l'endroit où l'ancre sera mouillée (météo au mouillage, hauteur d'eau selon la marée, etc.)

De nombreuses fonctions liées à la sécurité sont présentes telles que le MOB, l'AIS ou encore les Alarmes (AIS, mouillage, arrivée sur côte, alarmes personnalisées : profondeur d'eau, force du vent, etc.).

Principales fonctions

- Cartes vectorielles et raster
- Gestion de waypoints et de routes
- Calcul de la route optimale en évitant automatiquement les côtes,
- Routage mixte voile/moteur,
- Module graphique d'aide au mouillage,
- Assistance à la création des polaires de vitesse et des plages d'utilisation des voiles,
- Calcul des polaires réelles du bateau
- Fonctions d'analyse de routages,
- Prise en compte de la navigation de nuit dans le routage,
- Affichage graphique de l'alternance jour/nuit,
- Téléchargement GRIB et email jusqu'à 16 jours,
- Alarmes personnalisées (profondeur d'eau, force du vent, wp, etc.),
- Détection MOB et AIS, alarmes.



OCTOPUS

Le confort et la sécurité en croisière



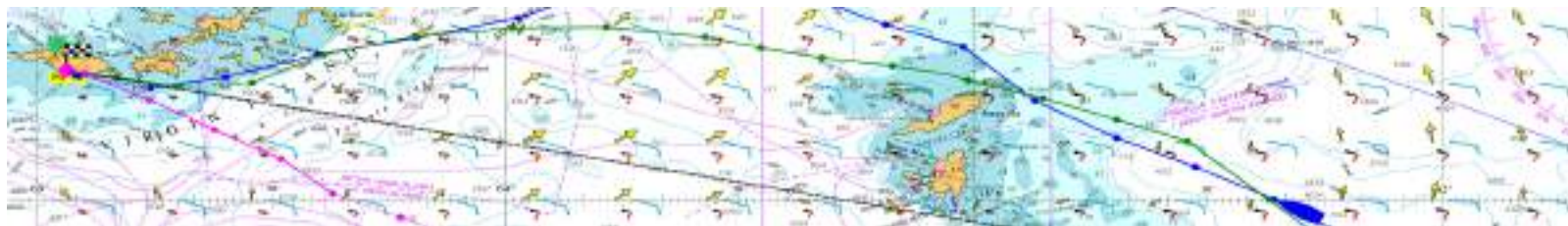


TABLEAU DES FONCTIONS OCTOPUS

Descriptif	
Système	Utilisation multi-poste du logiciel
	Mode tactile utilisable sur tablette
	Sauvegarde / Restauration de la configuration et des cartes du logiciel
	Récupération automatique du dernier environnement au démarrage
	Détection automatique des instruments câblés
	Envoi automatique des informations waypoint vers les afficheurs
Dialogues avec les instruments WIFI (réception/envoi)	
Navigation	Etalonnage des instruments (speedo, compas et girouette)
	Gestion de waypoints et de routes
	Compatibilité cartes vectorielles (CMap MAX) et raster (SnMap, BSB)
	Création automatique de waypoint sur bouée C-Map
	Outil de recherche des ports, waypoints ou roadbook sur la carte
	Téléchargement de GRIB par internet et email jusqu'à 16 jours
	Interfaces météo NOAA, Predictwind, Tidetech, Great Circle
	Calcul des marées mondiales
	Compatibilité atlas de courants SHOM, Proudman (+ haute résolution), Winning Tides
	Affichage des conditions météo et de la marée au mouillage
	Affichage de la route sur le bord opposé
	Journal de bord (position, vent, vitesse et observations)
	Roadbook avec ajout d'annotations visuelles sur la carte
	Export de données dans Google Earth
	Superposition d'images géo-référencées
Météogrammes	
Import/Export de fichier GPX	
Envoi des données vers iPhone ou iPad	

Descriptif

Sécurité	Suivi homme à la mer avec calcul de dérive
	Détection MOB des balises AIS
	Alarmes de sécurité (MOB, mouillage, arrivée sur côte, AIS, etc.)
	Alarmes personnalisées (profondeur, force et direction du vent, wp, etc.)
	Système anti-collision AIS
Routage	Calcul de la route optimale en évitant automatiquement les côtes
	Routage en 2 clics
	Routage mixte voile / moteur
	Intégration du courant dans les calculs du routage
	Possibilité de limiter force/angle du vent et hauteur de vagues dans les routages
	Tableau de marche récapitulatif du ou des routages
	Affichage du vent, courant, marée, vagues rencontrées
	Calcul de route en fonction de l'heure d'arrivée
	Prise en compte de la navigation de nuit et affichage des périodes jour/nuit
	Calcul d'un routage sur une route de plusieurs waypoints
	Simulation de plusieurs routages en simultané
	Utilisation de plusieurs fichiers GRIB pour le calcul de routage
	Hypothèses de routage sur l'heure de départ/arrivée, vent/vagues max
	Statistiques sur les routages : vent, allures, moteur, confort
Utilisation d'une polaire différente pour le jour et la nuit	
Zones d'exclusion personnalisées (roadbook)	
Polaire	Calcul de polaires réelles du voilier à partir des données de navigation
	Création de polaires par VPP
	Import et création des plages d'utilisation de voiles (Saillect)
	Possibilité de charger des traces pour correction enregistrements



CARTOGRAPHIE

Les logiciels de navigation ADRENA exploitent les **cartes vectorielles (CMap MAX)** et les **cartes raster (SnMap et BSB)**. Les logiciels sont livrés avec un «Trait de côtes» mondial. Les cartes sont attachées au dongle Adrena, ce qui permet de les utiliser sur chacun des PC sur lequel le dongle est connecté.

Cartographie Raster SnMap

Cette offre (image des cartes papier) est issue des données fournies par le SHOM, l'I.I.M (service hydrographique Italien) et l'UKHO. Les cartes sont mises à jour 1 à 2 fois par an.

Cartographie vectorielle CMap

Les cartes C-Map MAX sont des cartes électroniques vectorielles dont la couverture est mondiale. Les cartes sont automatiquement chargées à l'écran avec la meilleure carte disponible et avec un niveau de précision adapté au niveau de zoom en cours.



Les prévisions de courant peuvent non seulement être affichées sur la carte mais sont aussi intégrées dans les calculs de routes, laylines ou target. Ces prévisions sont disponibles sous 2 formats : atlas et/ou fichiers GRIB. Adrena gère les **atlas de courants SHOM, Proudman et Winning Tides**. Il est également possible de charger des fichiers GRIB.

Atlas de courants SHOM

Le SHOM, Service Hydrographique et Océanographique de la Marine française, fournit des atlas de courants de marées des côtes françaises (Atlantique, Manche et Mer du Nord). Ils se découpent en 9 atlas.



Proudman

Données issues du National Oceanography Centre, laboratoire de recherche en océanographie privé basé au Royaume Uni, il couvre les îles Britanniques, la mer du Nord et la Manche.



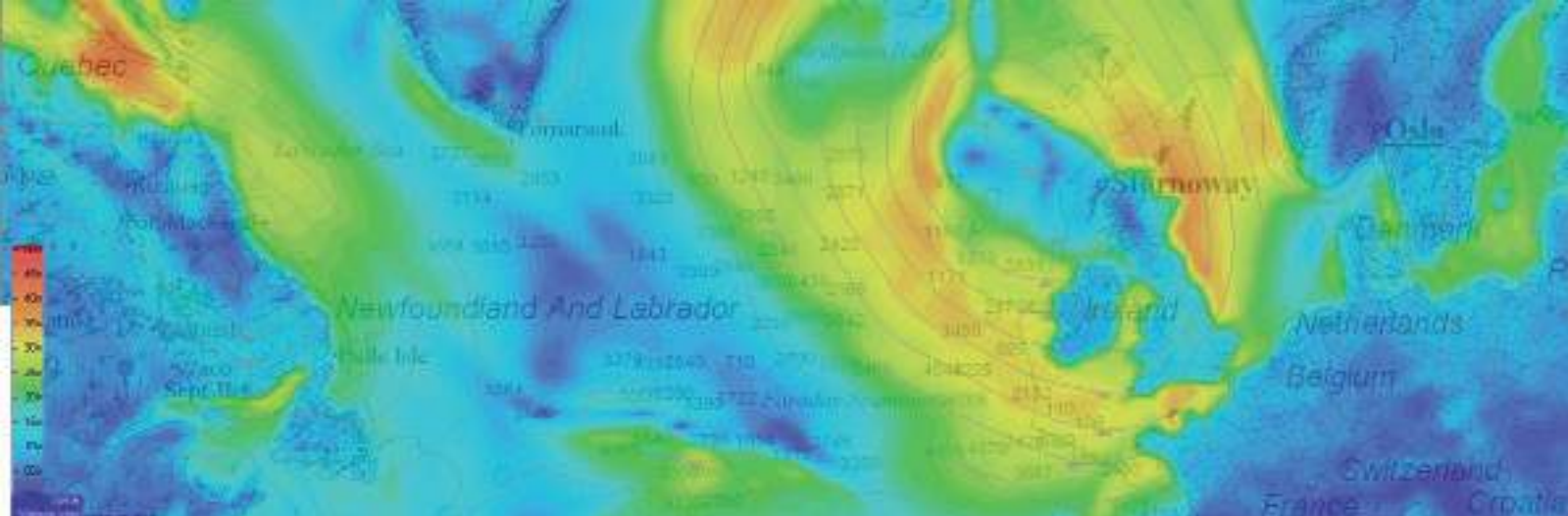
Winning Tides

Données collectées et compilées par Graham Sunderland à l'aide de bouées posées autour de l'île de Wight lui permettant des mesures très précises. Les Atlas de courants Winning Tides couvrent le Solent.



COURANTS





PRÉVISIONS MÉTÉO

Les prévisions météo sont lues au **format GRIB**. Elles peuvent être affichées à l'écran (vents, pressions...) et utilisées dans un calcul de routage. Il existe plusieurs façons d'intégrer un fichier GRIB dans les logiciels Adrena :

Directement depuis Adrena avec l'interface NOAA

Une interface simplifiée permet d'accéder gratuitement aux prévisions météo mondiales en provenance de la NOAA.

Basées sur le modèle américain GFS, les données disponibles sont : vent, pression, précipitations, température de l'air, vagues, courants Atlantique, prévisions d'ensemble et GRIBS historiques.

Par d'autres interfaces intégrées dans Adrena

Il est possible d'accéder aux prévisions de Predictwind, Navimail de météo France, Great Circle et Saildoc.

Par requête mail depuis Adrena

L'interface envoie un mail définissant la zone géographique et les données à inclure et reçoit, en réponse, le fichier GRIB correspondant.

Avec les outils habituels (web, abonnement mail...)

La majorité des formats de fichiers GRIB obtenus par d'autres sources peuvent être chargés par le menu des prévisions.



POUR LES LOGICIELS

ADRENA ET OCTOPUS :

- Processeur : 1,5 GHz mini/2 GHz recommandé
- Mémoire vive : 2 Go mini/6 Go recommandé

DONNÉES TECHNIQUES

- PC sous Windows 7, 8 ou 10
- Ecran 1024X768 minimum
- Connexion NMEA 0183 via port COM ou réseau
- Port USB dédié au dongle
- Lecteur DVD pour l'installation du logiciel et de la cartographie
- Mémoire graphique : 256 Mo min.



FORMATIONS

Quel que soit votre niveau d'utilisation, les formations permettent de tirer le meilleur parti du logiciel en fonction du programme de navigation.

Seul ou à plusieurs

Il est possible de s'inscrire à plusieurs pour une formation. Le nombre de participants reste tout de même limité pour garantir les échanges et l'efficacité.

A distance ou dans nos locaux

Le formateur peut prendre la main sur l'ordinateur et communiquer avec vous pour privilégier l'interactivité. Vous suivez sur l'écran les manipulations et les explications.

Les formations peuvent également se dérouler dans nos locaux !

Adaptée à vos besoins

Le programme de formation est adapté aux objectifs à atteindre et à votre profil afin d'approfondir certains aspects spécifiques.

Tous nos **TUTOS**



disponibles sur **YOUTUBE**

SUPPORT TECHNIQUE

Adrena fournit à ses utilisateurs un support technique par email gratuit.

Afin de garantir un service de qualité, ADRENA met à disposition les outils suivants :

- FAQ sur le site internet (www.adrena.fr)
- Manuels d'utilisation (menu Aide > Manuel de référence)
- Une adresse mail dédiée : support@adrena.fr



Essayez **GRATUITEMENT** la version **complète** des logiciels de navigation ADRENA pendant un mois !

LES MEILLEURS LES UTILISENT... POURQUOI PAS VOUS ?!

VERSION D'ÉVALUATION

Utilisez l'ensemble des fonctionnalités sans limite en connectant Adrena à votre centrale de navigation.

Définissez vos besoins en évaluant les trois gammes First, Standard et Pro.

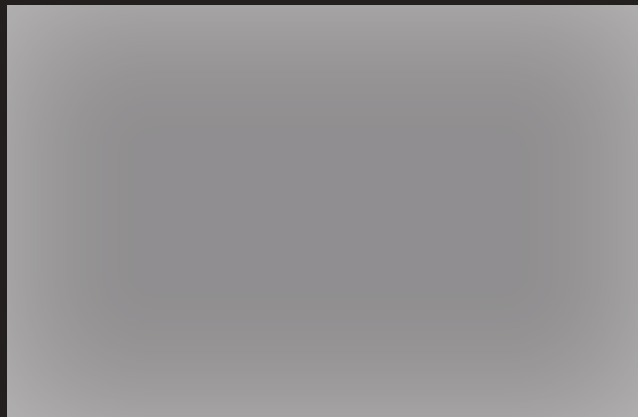
Validez la compatibilité avec votre installation embarquée.

VERSION DEMO

Testez toutes les fonctions sans connexion avec les instruments et sans sauvegarde de fichiers.

Visualisez un exemple de parcours et de routage.

A télécharger sur www.adrena.fr



Votre conseiller ADRENA

www.adrena.fr

ADRENA
NAVIGATION SOFTWARE
TO SERVE YOUR PERFORMANCE

ADRENA
183 route de Clisson
44230 Saint Sébastien sur Loire - France
+33 (0)9 75 45 40 48
commercial@adrena.fr / support@adrena.fr

Retrouvez **Adrena Navigation Software** sur les réseaux sociaux :



Facebook



Google +



Twitter



YouTube